



## Zhi Wu

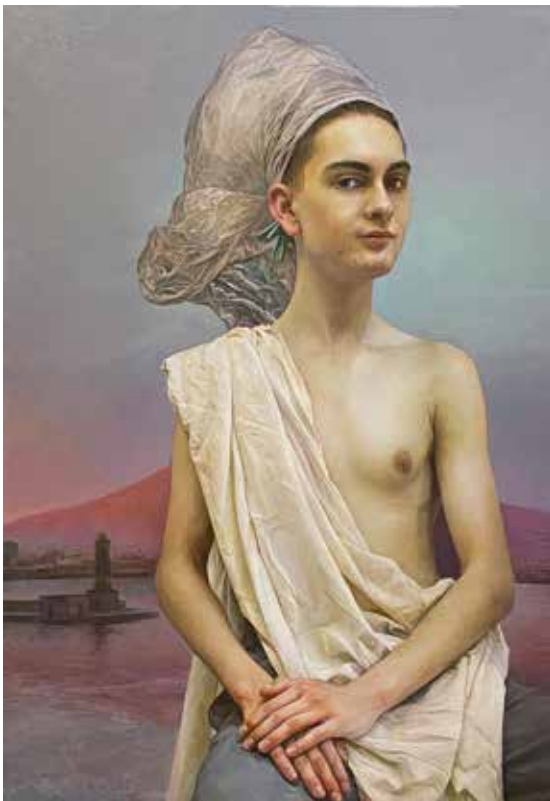
China/Netherlands/Germany/China/Netherlands/Germany

Ich wurde in China geboren, zog aber 2003 nach Amsterdam und dann nach Berlin. Obwohl ich die Ölmalerei in China erlernt habe, hat sich mein Malstil verändert, und da ich seit 15 Jahren in Berlin lebe, betrachte ich mich als Malerin aus Berlin. Ich verbinde moderne Elemente mit klassischen Techniken und versuche, den Mythos und die Schönheit menschlicher Gefühle in der heutigen Zeit einzufangen. In einer so schnelllebigen Ära verlangsame ich bewusst das Tempo der Herstellung. Das entspricht meiner Philosophie und ist meine Methode zur Entwicklung meiner Arbeit. Es braucht Zeit, jedes Werk zu meistern. Ich möchte das Gewicht der Zeit und die Eleganz der Besinnung in meinen Bildern verkörpern.

\*1972 in Sichuan, China. 1994–1998 BA in Grafik, Sichuan Fine Art Institute. 1999–2002 MA in Bildender Kunst, Southwest University of China. Lebt seit 2007 in Berlin.

I was born in China but moved to Amsterdam in 2003, and then to Berlin. Although I started learning oil painting in China, my painting style has changed and, having lived in Berlin for 15 years, I consider myself a painter from Berlin. I combine modern elements with classical techniques and try to capture the myth and beauty of human emotions in contemporary times. In such a high-speed era, I deliberately slow down the speed of production. It is my philosophy and chosen method to develop my work. It takes time to master each piece of work. I wish to embody the weight of time and the elegance of contemplation in my paintings.

\*1972 in Sichuan, China. 1994–1998, a BA in Graphics, Sichuan Fine Art Institute. 1999–2002, an MA in Fine Art, Southwest University of China. Lives in Berlin since 2007. <http://wuzhi.de>



**Gabriano**, 2022, Öl auf Leinwand, 80 x 50 cm • **Misha**, 2022, Öl auf Leinwand, 80 x 50 cm  
**Gabriano**, 2022, oil on canvas, 80 x 50 cm • **Misha**, 2022, oil on canvas, 80 x 50 cm